

# Guide de paramétrage Adobe Reader XI pour PC

Téléchargez le certificat racine à l'adresse « [http://www.legalyspace.com/certificat\\_racine](http://www.legalyspace.com/certificat_racine) ».

Ou récupérez-le en vous rendant sur la page d'accueil « <http://www.legalyspace.com> ». Dans le menu en bas, cliquez sur FAQ.

Normes de sécurité | Conditions générales | Partenaires | **Faq** | Copyright 2015

Dans la page sélectionnez la dernière question : « Comment installer le certificat racine ? ». Dans la réponse qui s'affiche sur la droite, cliquez sur le dernier lien afin d'enregistrer le certificat racine.

## FAQ

- Comment optimiser votre gestion ?
- Comment fonctionne Legalyspace ?
- Quels sont les niveaux de sécurité ?
- Peut-on avoir des niveaux de sécurité plus élevés ?
- Peut-on aller plus loin dans la dématérialisation ?
- Comment modifier les paramètres d'Acrobat Reader ?
- Comment fonctionne l'imprimante Legalyspace ?

Comment réinstalle-t-on un certificat ?

- Peut-on avoir plusieurs comptes sur la même machine ?
- Pourquoi la barre d'adresse de mon navigateur est rouge ?

**- Comment installer le certificat racine ?**

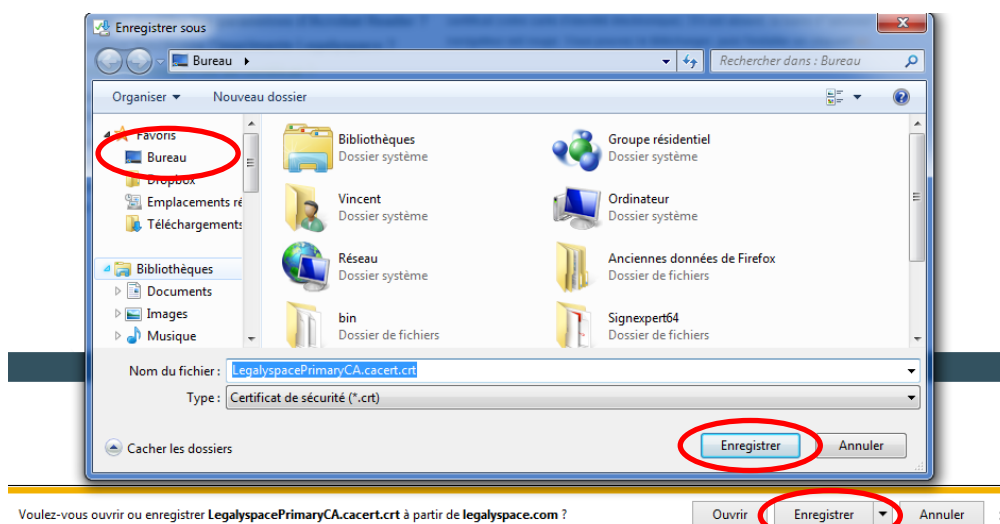
### Pourquoi il y a un "?" sur les signatures électroniques ? Comment installer le certificat racine ?

Le **certificat racine** doit obligatoirement être installé. Il participe à l'authentification de votre certificat (votre carte d'identité électronique). S'il est absent, la vérification des signatures électroniques Legalyspace ne peut être faite.

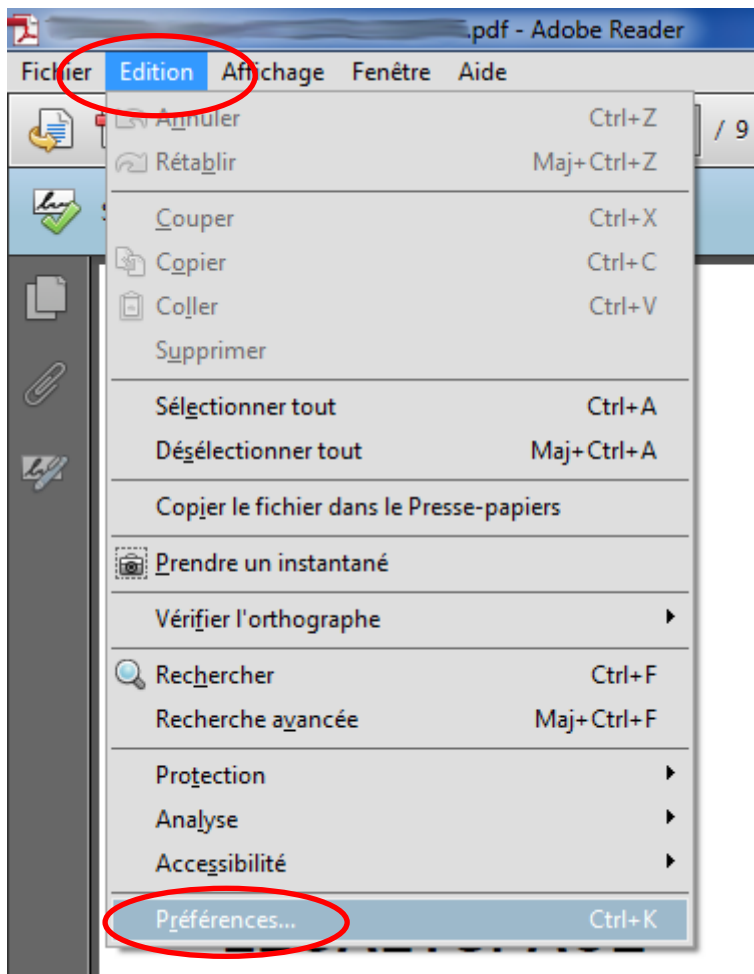
Suivez les instructions d'**installation en téléchargeant le guide**.

Vous pouvez télécharger le certificat racine, puis l'installer en cliquant **ici**.

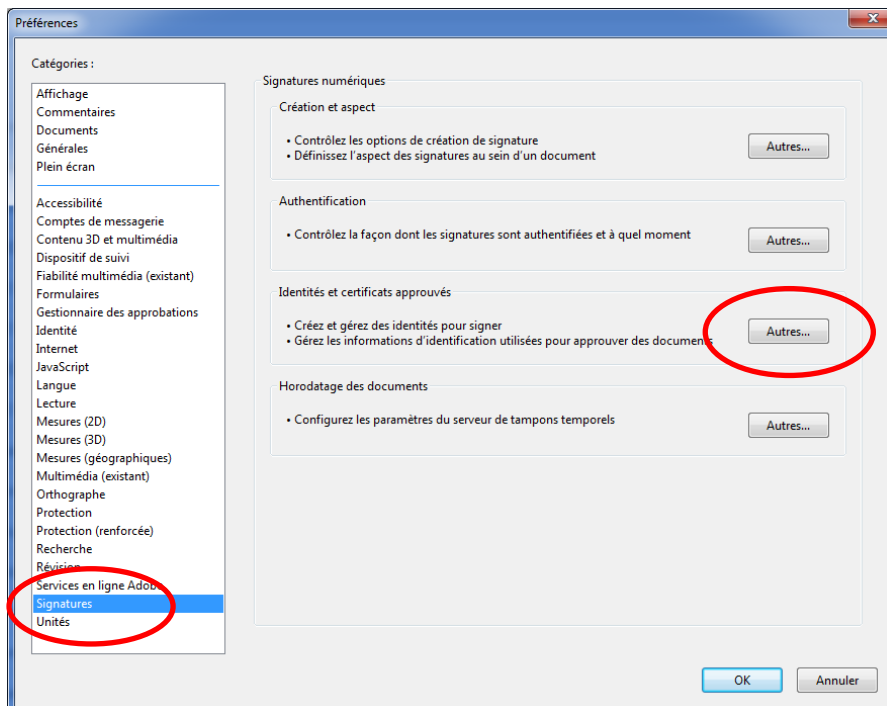
Lors de l'installation vous devrez ensuite aller le chercher : mettez-le dans un répertoire facile à retrouver.



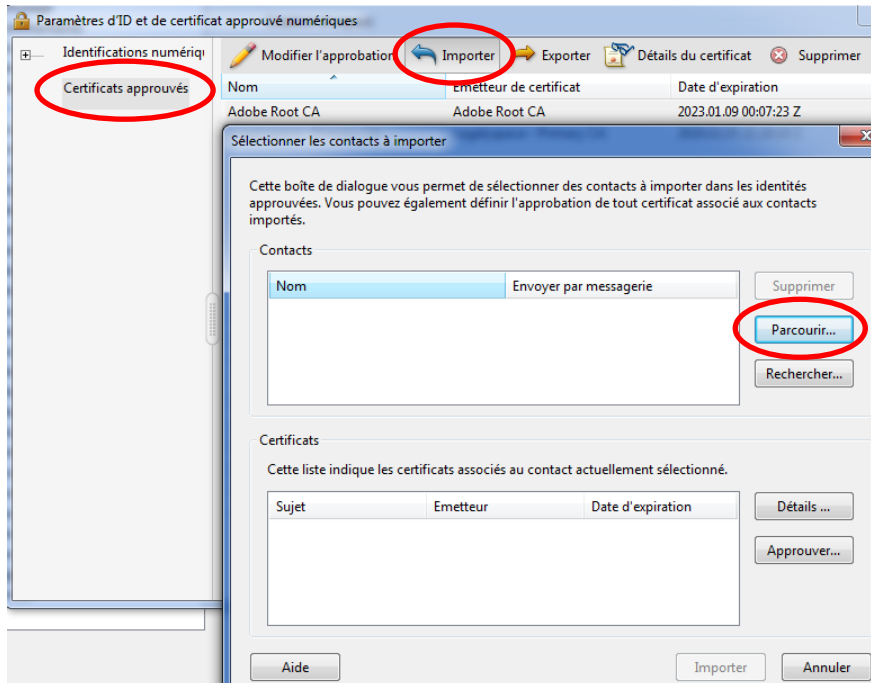
Ouvrez Adobe Reader. Dans le menu « Edition », choisissez le sous-menu « Préférences ».



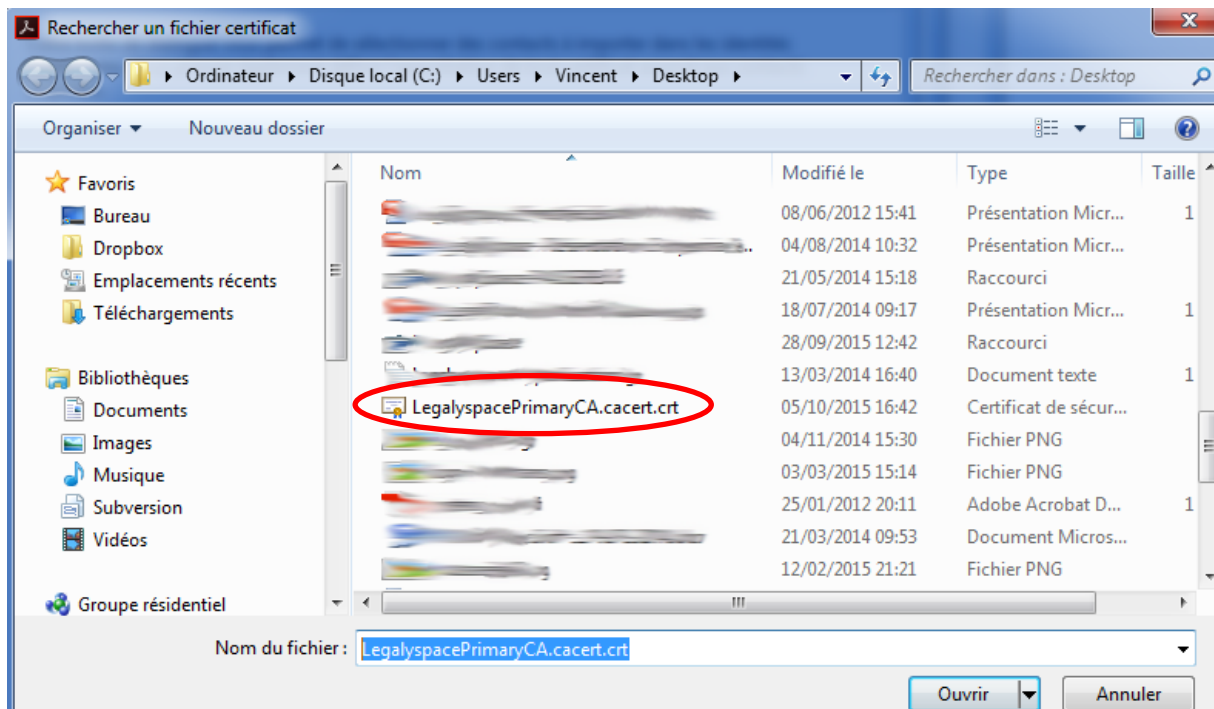
Une fenêtre s'ouvre « Préférences ». Dans le menu de gauche sélectionnez « Signatures ». Sur la gauche apparaît une page. Cliquez sur « Autres » dans la rubrique « Identités et certificats approuvés ».



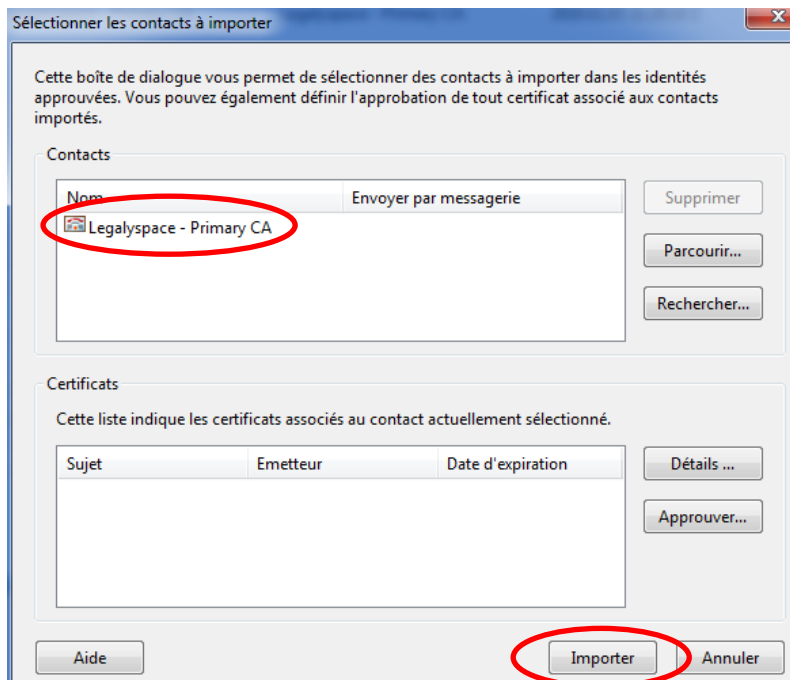
Une fenêtre s'ouvre « Paramètres d'ID et de certificat approuvé numériques ». Sur la gauche, cliquez dans la rubrique « certificats approuvés » puis sur le bouton « Importer ». Une fenêtre s'ouvre « Sélectionner les contacts à importer » puis cliquez sur « Parcourir ».



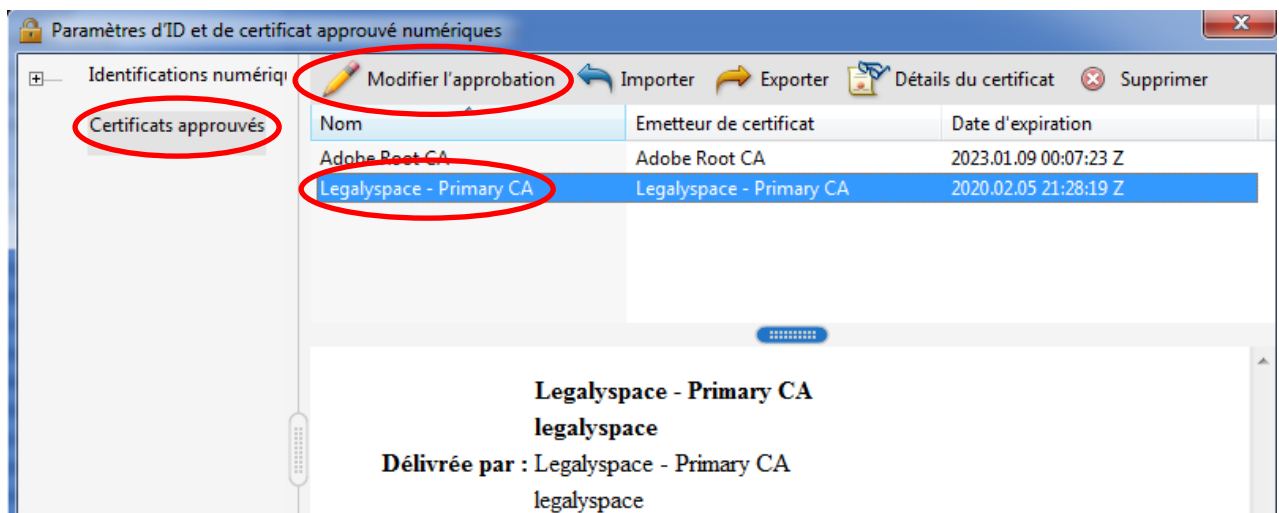
Une fenêtre s'ouvre « Rechercher un fichier certificat ». Sélectionnez le certificat racine « LegalspacePrimaryCA.cacert.crt », téléchargé précédemment à l'adresse « [http://www.legalspace.com/certificat\\_racine](http://www.legalspace.com/certificat_racine) ».



La fenêtre « Sélectionner les contacts à importer » est alors alimentée avec le certificat sélectionné. Cliquez sur « Importer ».



Le certificat est maintenant installé dans le magasin des certificats approuvés. Sélectionnez le et cliquez sur « Modifier l'approbation ».



Une fenêtre s'ouvre « Modifier une approbation de certificat ».  
Cochez la case « Utiliser ce certificat comme racine approuvée » puis cliquez sur « Ok ».

